

CHNT

正泰泰杰赛

多合一空气质量传感器

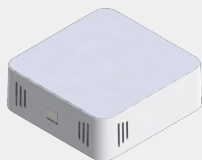
使用说明书

2025年1月编制

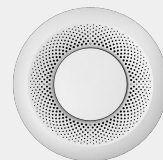
产品介绍

空气环境传感器产品，广泛应用于建筑智能楼宇工程中室内空气质量的温湿度参数、CO₂浓度、PM_{2.5}浓度及TVOC浓度参数的实时监测，采用进口数字传感器，克服传统模拟式传感器不稳定、误差大、易受干扰、需定期校准等严重缺陷。同时具有采集精确可靠、外形小巧美观、防浪涌电压、无极性供电通讯等优点，广泛应用于商业办公、地铁、医院、图书馆等建筑环境控制场合。

SAQ0P10/SAQ0B10/SAQ1P10/SAQ1B10



SAQ0P20/SAQ0B20/SAQ1P20/SAQ1B20



参数选型

参数	型号	SAQ0P10/SAQ1P10/SAQ0P20/SAQ1P20	SAQ0B10/SAQ1B10/SAQ0B20/SAQ1B20
电源		总线链路供电	24VAC/DC
通信串口		PBUS	RS485
测量范围		温度：0°C- 65°C 湿度：0~100%RH CO ₂ ：0~5000ppm PM _{2.5} ：0~1000μg/m ³ TVOC：0~10mg/m ³ PM ₁₀ ：0~1000μg/m ³ (仅SAQ1P10/SAQ1P20/SAQ1B10/SAQ1B20支持) 甲醛：0-2.46mg/m ³ (仅SAQ1P10/SAQ1P20/SAQ1B10/SAQ1B20支持)	
测量精度		温度：±0.5°C 湿度：±3%(10%-90%RH) CO ₂ ：±50ppm+5% (读数) PM _{2.5} ：±10μg/m ³	
外形尺寸		方形：86(L)*86(W)*27(H)mm；圆形：108(L)*108(W)*37(H)mm	
外壳材料		ABS+PC	
安装方式		壁挂安装/吸顶安装	

端口说明

请按设备外壳接线端子引脚定义指示接线，接线端子引脚定义如下表所示。

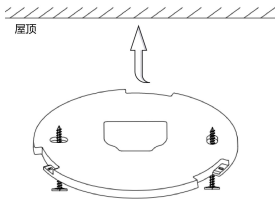
定义	型号	SAQ0P10/SAQ1P10/SAQ0P20/SAQ1P20
总线		PBUS：电力载波总线

定义	型号	SAQ0B10/SAQ1B10/SAQ0B20/SAQ1B20
电源		24V供电，无极性
RS485		A：正端 B：负端 (默认Modbus RTU协议)

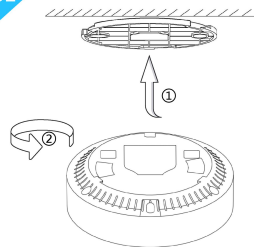
安装示意图

【SAQ0P20/SAQ0B20/SAQ1P20/SAQ1B20】

01



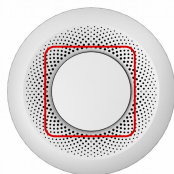
02



03

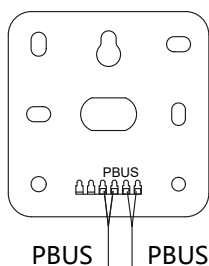


【SAQ0P20/SAQ1P20】设备上电时，点击中间圆形按钮（图中方框圆形按钮区域）。即可读取到设备ID，使设备上线

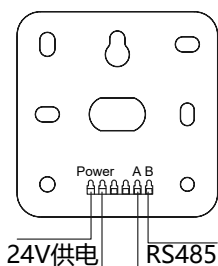


产品接线

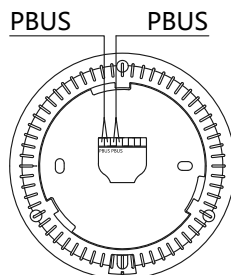
【SAQ0P10/SAQ1P10】



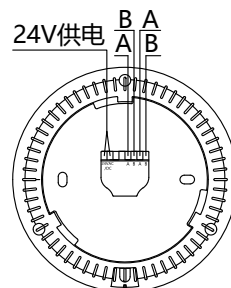
【SAQ0B10/SAQ1B10】



【SAQ0P20/SAQ1P20】



【SAQ0B20/SAQ1B20】



注意事项

1. 请按正确的接线标识图接线，不正确的接线可能会导致设备损坏
2. 设备上电前检查供电是否在要求电压范围之内，供电不能超过此范围，否则容易烧坏模块。
3. 接线时，请切断电源，带电接线可能会造成电击危险
4. 设备安装时应避免阳光直射，注意防潮、防尘、不能受雨淋
5. 避免在易于传热且会直接造成与待测区域产生温差的地带安装，否则会造成温湿度测量不准确
6. 安装使用时，避免灰尘、污垢或液体、有害物质进入产品内部，以免对其造成损坏；
7. 避免将产品放置在特殊环境下，如强烈日光照射、高温高湿、结露、强电磁场或有害气体环境中。同时，避免产品受到机械冲击、震动、冷热冲击
8. 设备有故障或使用有疑问时，请与厂家技术联系
9. 本文所含信息如有变更，不予另行通知。本文保有未经通知即可变更与修改文本内容之权利

江苏正泰泰杰赛智能科技有限公司

地址：江苏省南京市雨花台区宁双路19号7幢601-608室
 邮编：210000
 电话：025-84293869-801
 传真：025-84293869-803

全国统一客户服务热线：400-0802-099

欢迎访问：<https://www.techsel.cn>

欢迎咨询：E-mail: techsel@techsel.cn



本资料由正泰泰杰赛编制，仅用于产品说明书相关信息。正泰泰杰赛随时可能因产品变更而改进本说明书有关内容，或对本说明书不准确的信息进行必要的改进和更改，恕不另行通知。

CHNT

正泰泰杰赛

室内温湿度传感器

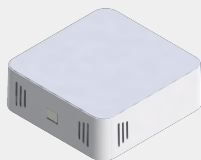
使用说明书

2025年1月编制

产品介绍

室内温湿度传感器产品广泛应用于建筑智能楼宇工程中室内温湿度参数的实时监测，采用进口数字传感器，克服传统模拟式传感器不稳定、误差大、易受干扰、需定期校准等严重缺陷。同时具有采集精确可靠、外形小巧美观、防浪涌电压、无极性供电通讯等优点，广泛应用于商业办公、地铁、医院、图书馆等建筑环境控制场合。

SITHV10/SITHA10/SITHP10/SITHB10



SITHV11/SITHA11/SITHP11/SITHB11



参数选型

参数	型号	SITHA10/SITHA11	SITHV10/SITHV11	SITHB10/SITHB11	SITHP10/SITHP11
电源		24VAC/DC			总线链路供电
功耗		20mA@24V			
通信串口		4-20mA	0-10V	RS485	PBUS
测量范围		温度：0~65℃ 湿度：0~100%RH			
测量精度		温度：±0.3℃；湿度：±3% (10%-90%RH)			
存储温湿度		温度：-20~70℃ 湿度：5%-95%RH (无结露)			
外形尺寸		86(L)*86(W)*27(H)mm			
外壳材料		ABS+PC			
安装方式		壁挂安装			

端口说明

【SITHP10/SITHP11】请按设备外壳接线端子引脚定义指示接线，接线端子引脚定义如下表所示。

定义	型号	SITHP10/SITHP11
总线		PBUS：电力载波总线

【SITHB10/SITHB11】请按设备外壳接线端子引脚定义指示接线，接线端子引脚定义如下表所示。

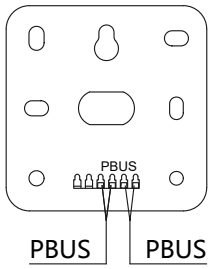
定义	型号	SITHB10/SITHB11
电源		24V供电，无极性
RS485		A：正端 B：负端（默认Modbus RTU协议）

【SITHV11/SITHV10/SITHA11/SITHA10】请按设备外壳接线端子引脚定义指示接线，接线端子引脚定义如下表所示。

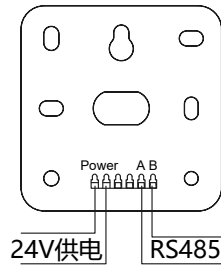
定义	型号	SITHV11/SITHV10/SITHA11/SITHA10
电源		V+：24VAC/DC 正极
		V-：24VAC/DC 负极
湿度信号		G：信号地
		H：湿度信号输出
电流信号		G：信号地
		T：温度信号输出

产品接线

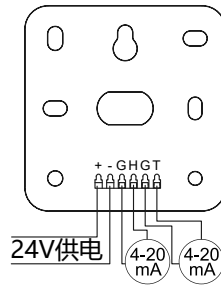
【SITHP10/SITHP11】



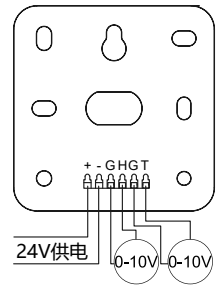
【SITHB10/SITHB11】



【SITHA11/SITHA10】



【SITHV11/SITHV10】



注意事项

1. 请按正确的接线标识图接线，不正确的接线可能会导致设备损坏
2. 设备上电前检查供电是否在要求电压范围之内，供电不能超过此范围，否则容易烧坏模块。
3. 接线时，请切断电源，带电接线可能会造成电击危险
4. 设备安装时应避免阳光直射，注意防潮、防尘、不能受雨淋
5. 避免在易于传热且会直接造成与待测区域产生温差的地带安装，否则会造成温湿度测量不准确
6. 安装使用时，避免灰尘、污垢或液体、有害物质进入产品内部，以免对其造成损坏；
7. 避免将产品放置在特殊环境下，如强烈日光照射、高温高湿、结露、强电磁场或有害气体环境中。同时，避免产品受到机械冲击、震动、冷热冲击
8. 设备有故障或使用有疑问时，请与厂家技术联系
9. 本文所含信息如有变更，不予另行通知。本文保有未经通知即可变更与修改文本内容之权利

江苏正泰泰杰赛智能科技有限公司

地址：江苏省南京市雨花台区宁双路19号7幢601-608室
 邮编：210000
 电话：025-84293869-801
 传真：025-84293869-803

全国统一客户服务热线：400-0802-099

欢迎访问：<https://www.techsel.cn>

欢迎咨询：E-mail: techsel@techsel.cn



本资料由正泰泰杰赛编制，仅用于产品说明书相关信息。正泰泰杰赛随时可能因产品变更而改进本说明书有关内容，或对本说明书不准确的信息进行必要的改进和更改，恕不另行通知。

CHNT

正泰泰杰赛

室内CO传感器

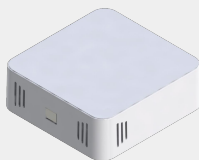
使用说明书

2025年1月编制

产品介绍

室内CO传感器产品广泛应用于建筑智能楼宇工程中室内空气质量的CO浓度的实时监测，采用进口数字传感器，克服传统模拟式传感器不稳定、误差大、易受干扰、需定期校准等严重缺陷。同时具有采集精确可靠、外形小巧美观、防浪涌电压、无极性供电通讯等优点，广泛应用于商业办公、地铁、医院、图书馆等建筑环境控制场合。

SICMP10/SICMB10/SICMVA10



参数选型

参数	型号	SICMP10	SICMB10	SICMVA10
电源		总线链路供电	24VAC/DC	
通信串口		PBUS	RS485	0-10V/4-20mA
功耗		20mA@24V max		
测量范围		0~500ppm		
测量精度		±10ppm		
存储温湿度		温度：-20~70℃ 湿度：5%-95%RH（无结露）		
外形尺寸		86(L)*86(W)*27(H)mm		
外壳材料		ABS+PC		
安装方式		壁挂安装		

端口说明

【SICMP10/SICMP11】请按设备外壳接线端子引脚定义指示接线，接线端子引脚定义如下表所示。

定义	型号	SICMP10
总线		PBUS：电力载波总线

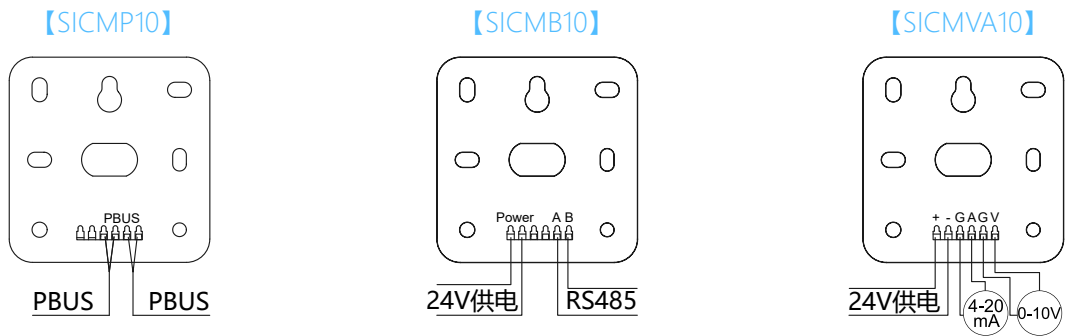
【SICMB10/SICMB11】请按设备外壳接线端子引脚定义指示接线，接线端子引脚定义如下表所示。

定义	型号	SICMB10
电源		24V供电，无极性
RS485		A：正端 B：负端（默认Modbus RTU协议）

【SICMVA10/SICMVA11】请按设备外壳接线端子引脚定义指示接线，接线端子引脚定义如下表所示。

定义	型号	SICMVA10
电源		V+：24VAC/DC 正极
		V-：24VAC/DC 负极
电压信号		G：信号地
		V：电压信号输出
电流信号		G：信号地
		A：电流信号输出

产品接线



注意事项

1. 请按正确的接线标识图接线，不正确的接线可能会导致设备损坏
2. 设备上电前检查供电是否在要求电压范围之内，供电不能超过此范围，否则容易烧坏模块。
3. 接线时，请切断电源，带电接线可能会造成电击危险
4. 设备安装时应避免阳光直射，注意防潮、防尘、不能受雨淋
5. 安装使用时，避免灰尘、污垢或液体、有害物质进入产品内部，以免对其造成损坏；
6. 避免将产品放置在特殊环境下，如强烈日光照射、高温高湿、结露、强电磁场或有害气体环境中。同时，避免产品受到机械冲击、震动、冷热冲击
7. 设备有故障或使用有疑问时，请与厂家技术联系
8. 本文所含信息如有变更，不予另行通知。本文保有未经通知即可变更与修改文本内容之权利

江苏正泰泰杰赛智能科技有限公司

地址：江苏省南京市雨花台区宁双路19号7幢601-608室
 邮编：210000
 电话：025-84293869-801
 传真：025-84293869-803

全国统一客户服务热线：400-0802-099

欢迎访问：<https://www.techsel.cn>

欢迎咨询：E-mail: techsel@techsel.cn



本资料由正泰泰杰赛编制，仅用于产品说明书相关信息。正泰泰杰赛随时可能因产品变更而改进本说明书有关内容，或对本说明书不准确的信息进行必要的改进和更改，恕不另行通知。

CHNT

正泰泰杰赛

室内CO₂传感器传感器 室内CO₂+温湿度传感器

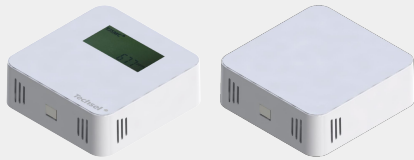
使用说明书

2025年1月编制

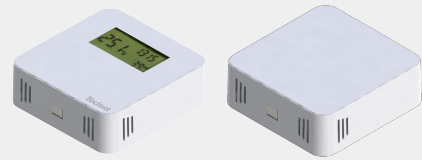
产品介绍

室内CO₂传感器产品广泛应用于建筑智能楼宇工程中室内空气质量的CO₂浓度的实时监测；室内CO₂+温湿度传感器产品广泛应用于建筑智能楼宇工程中室内空气质量的CO₂浓度及温湿度参数的实时监测，采用进口数字传感器，克服传统模拟式传感器不稳定、误差大、易受干扰、需定期校准等严重缺陷。同时具有采集精确可靠、外形小巧美观、防浪涌电压、无极性供电通讯等优点，广泛应用于商业办公、地铁、医院、图书馆等建筑环境控制场合。

SICDP10/SICDP11/SICDB10/SICDB11/SICDVA10/SICDVA11

室内CO₂

SITHCDB10/SITHCDB11/SITHCDP10/SITHCDP11

室内CO₂+温湿度

参数选型

参数	型号	SICDP10/SICDP11 SITHCDP10/SITHCDP11	SICDB10/SICDB11 SITHCDB10/SITHCDB11	SICDVA10/SICDVA11
电源		总线链路供电		24VAC/DC
通信串口		PBUS	RS485	0-10V/4-20mA
测量范围		CO ₂ : 0~5000ppm; 温度: 0~65°C; 湿度: 0~100%RH		
测量精度		CO ₂ : ±50ppm+5% (读数) ; 温度: ±0.3°C; 湿度: ±3%		
存储温湿度		温度: -20~70°C 湿度: 5%-95%RH (无结露)		
外形尺寸		86(L)*86(W)*27(H)mm		
外壳材料		ABS+PC		
安装方式		壁挂安装		

端口说明

【SICDP10/SICDP11/SITHCDP10/SITHCDP11】请按设备外壳接线端子引脚定义指示接线，接线端子引脚定义如下表所示。

定义	型号	SICDP10/SICDP11/SITHCDP10/SITHCDP11
总线		PBUS: 电力载波总线

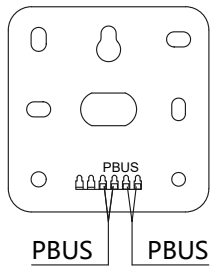
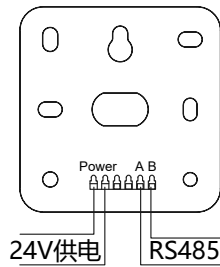
【SICDB10/SICDB11/SITHCDB10/SITHCDB11】请按设备外壳接线端子引脚定义指示接线，接线端子引脚定义如下表所示。

定义	型号	SICDB10/SICDB11/SITHCDB10/SITHCDB11
电源		24V供电，无极性
RS485		A: 正端 B: 负端 (默认Modbus RTU协议)

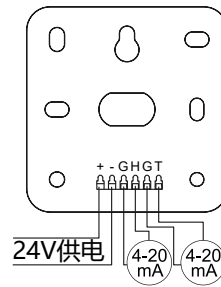
【SICDVA10/SICDVA11】请按设备外壳接线端子引脚定义指示接线，接线端子引脚定义如下表所示。

定义	型号	SICDVA10/SICDVA11
电源		V+: 24VAC/DC 正极
		V-: 24VAC/DC 负极
电压信号		G: 信号地
		V: 电压信号输出
电流信号		G: 信号地
		A: 电流信号输出

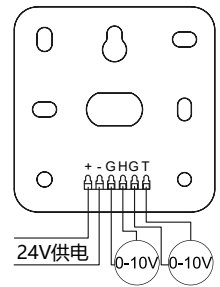
产品接线

【SICDP10/SICDP11】
【SITHCDP10/SITHCDP11】【SICDB10/SICDB11】
【SITHCDB10/SITHCDB11】

【SICDA11/SICDA10】



【SICDV11/SICDV10】



注意事项

1. 请按正确的接线标识图接线，不正确的接线可能会导致设备损坏
2. 设备上电前检查供电是否在规定电压范围之内，供电不能超过此范围，否则容易烧坏模块。
3. 接线时，请切断电源，带电接线可能会造成电击危险
4. 设备安装时应避免阳光直射，注意防潮、防尘、不能受雨淋
5. 避免在易于传热且会直接造成与待测区域产生温差的地带安装，否则会造成温湿度测量不准确
6. 安装使用时，避免灰尘、污垢或液体、有害物质进入产品内部，以免对其造成损坏；
7. 避免将产品放置在特殊环境下，如强烈日光照射、高温高湿、结露、强电磁场或有害气体环境中。同时，避免产品受到机械冲击、震动、冷热冲击
8. 设备有故障或使用有疑问时，请与厂家技术联系
9. 本文所含信息如有变更，不予另行通知。本文保有未经通知即可变更与修改文本内容之权利

江苏正泰泰杰赛智能科技有限公司

地址：江苏省南京市雨花台区宁双路19号7幢601-608室
 邮编：210000
 电话：025-84293869-801
 传真：025-84293869-803

全国统一客户服务热线：400-0802-099

欢迎访问：<https://www.techsel.cn>

欢迎咨询：E-mail: techsel@techsel.cn



本资料由正泰泰杰赛编制，仅用于产品说明书相关信息。正泰泰杰赛随时可能因产品变更而改进本说明书有关内容，或对本说明书不准确的信息进行必要的改进和更改，恕不另行通知。

CHNT

正泰泰杰赛

室内PM2.5/TVOC传感器 室内PM2.5+TVOC传感器

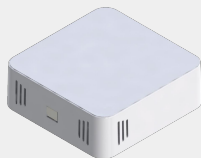
使用说明书

2025年1月编制

产品介绍

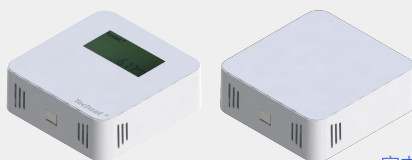
广泛应用于建筑智能楼宇工程中室内空气质量的实时监测，采用进口数字传感器，克服传统模拟式传感器不稳定、误差大、易受干扰、需定期校准等严重缺陷。同时具有采集精确可靠、外形小巧美观、防浪涌电压、无极性供电通讯等优点，广泛应用于商业办公、地铁、医院、图书馆等建筑环境控制场合。

SIPMP10/SIPMB10/SIPMVA10



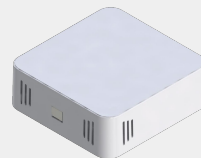
室内PM2.5

SIVOCP10/SIVOCP11/SIVOCB11/SIVOCVA11



室内TVOC

SIPMVP10/SIPMVB10



室内PM2.5+TVOC

参数选型

参数	型号	SIPMP10/SIPMVP10 SIVOCP10/SIVOCP11	SIPMB10/SIPMVB10 SIVOCB11	SIPMVA10/SIVOCVA11
电源		总线链路供电	24VAC/DC	
通信串口		PBUS	RS485	0-10V/4-20mA
测量范围		PM2.5: 0~1000 $\mu\text{g}/\text{m}^3$; TVOC: 0~5ppm, 0-10mg/m ³		
测量精度		PM2.5: $\pm 10\mu\text{g}/\text{m}^3$		
存储温湿度		温度: -20~70 $^{\circ}\text{C}$ 湿度: 5%-95%RH (无结露)		
外形尺寸		86(L)*86(W)*27(H)mm		
外壳材料		PC+ABS		
安装方式		壁挂安装		

端口说明

【SIPMP10/SIPMVP10/SIVOCP10/SIVOCP11】请按设备外壳接线端子引脚定义指示接线，接线端子引脚定义如下表所示。

定义	型号	SIPMP10/SIPMVP10/SIVOCP10/SIVOCP11
总线		PBUS: 电力载波总线

【SIPMB10/SIPMVB10/SIVOCB11】请按设备外壳接线端子引脚定义指示接线，接线端子引脚定义如下表所示。

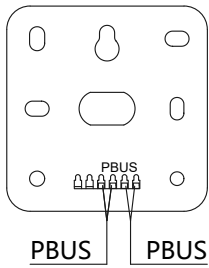
定义	型号	SIPMB10/SIPMVB10/SIVOCB11
电源		24V供电，无极性
RS485		A: 正端 B: 负端 (默认Modbus RTU协议)

【SIPMVA10/SIVOCVA11】请按设备外壳接线端子引脚定义指示接线，接线端子引脚定义如下表所示。

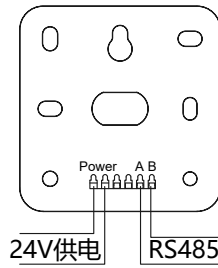
定义	型号	SIPMVA10/SIVOCVA11
电源		V+: 24VAC/DC 正极
		V-: 24VAC/DC 负极
电压信号		G: 信号地
		V: 电压信号输出
电流信号		G: 信号地
		A: 电流信号输出

产品接线

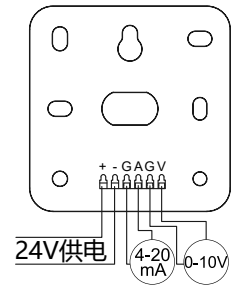
【SIPMP10/SIPMVP10】
【SIVOCP10/SIVOCP11】



【SIPMB10/SIVOCB11/SIPMVB10】



【SIPMVA10/SIVOCVA11】



注意事项

1. 请按正确的接线标识图接线，不正确的接线可能会导致设备损坏
2. 设备上电前检查供电是否在要求电压范围之内，供电不能超过此范围，否则容易烧坏模块。
3. 接线时，请切断电源，带电接线可能会造成电击危险
4. 设备安装时应避免阳光直射，注意防潮、防尘、不能受雨淋
5. 安装使用时，避免灰尘、污垢或液体、有害物质进入产品内部，以免对其造成损坏；
6. 避免将产品放置在特殊环境下，如强烈日光照射、高温高湿、结露、强电磁场或有害气体环境中。同时，避免产品受到机械冲击、震动、冷热冲击
7. 设备有故障或使用有疑问时，请与厂家技术联系
8. 本文所含信息如有变更，不予另行通知。本文保有未经通知即可变更与修改文本内容之权力